

VALSTS ZEMES DIENESTS


ĒKAS KADASTRĀLĀS UZMĒRĪŠANAS LIETA

Būves kadastra apzīmējums:.....27000270203003
Nosaukums:.....Elektronikas centra ēka
Adrese:.....Ventspils Augsto tehnoloģiju parks 1A, Ventspils
Kadastrālās uzmērīšanas datums:.....23.04.2015

Reģionālās nodaļas vadītājs (pilnvarotā persona):

*Kurzemes reģionālās nodaļas
Ventspils biroja vecāka klientu
apkalpošanas konsultante
S. Grundane*

(vārds, uzvārds)


(paraksts)

Datums: 2015 gada 19.

Izdrukas ID: 390001791309

Izdrukas datums: 07.05.2015

1 no 6

Skaidrojumi:

Nav – Kadastra informācijas sistēmā dati nav reģistrēti; Neregistrē – atbilstoši normatīvajiem aktiem dati netiek reģistrēti

Ēkas kadastrālās uzmērīšanas lieta

1. Kadastra objekta identifikators

1.1. Būves kadastra apzīmējums:.....27000270203003

1.2. Nekustamā īpašuma kadastra numurs:27005270017

10. Būves pamatdati

10.1. Būves kadastra apzīmējums:.....27000270203003

10.1.1. Adrese:.....Ventspils Augsto tehnoloģiju parks 1A, Ventspils

10.1.2. Nosaukums:.....Elektronikas centra ēka

10.1.3. Galvenais lietošanas veids:.....1251 - Rūpnieciskās ražošanas ēkas

10.1.4. Kopējā platība (m²):.....4473.1

10.1.5. Apbūves laukums (m²):.....3746.2

10.1.6. Virszemes stāvu skaits:.....2

10.1.7. Pazemes stāvu skaits:.....0

10.1.8. Ārsienu materiāls un kods:.....2802 - Gāzbetona bloki

10.1.9. Būves telpu grupu skaits:.....1

10.1.10. Pirmreizējais ekspluatācijā pieņemšanas gads:.....Nav

10.1.11. Fiziskais stāvoklis (%):.....0

10.1.12. Kadastrālās uzmērīšanas datums:.....23.04.2015

10.1.13. Būve ir pirmsreģistrēta:.....Nē

10.1.14. Veicot kadastrālo uzmērīšanu būve apvidū nav konstatēta:.....Nē

10.1.15. Būve atrodas vai daļēji atrodas uz zemes vienības ar kadastra apzīmējumu:27000270203

10.1.16. Funkcionāli saistīto ēku kadastra apzīmējumi:.....Nav

11. Būves tips

11.1. Būves kadastra apzīmējums:.....27000270203003

Tipa kods	Tipa nosaukums
12510101	Ražošanas ēkas, kurās lielākas telpas (pēc platības kvadrātmetros) augstums ir līdz 6 m (ieskaitot)

12. Būves konstruktīvie elementi

12.1. Būves ar kadastra apzīmējumu 27000270203003 konstruktīvie elementi:

Nosaukums	Materiāls
Pamati	Monolītais dzelzsbetons
Ārsienas un karkasi	Gāzbetona bloki, Metāla karkasa konstrukcijas
Pārsegumi	Dzelzsbetona paneli, Monolītais dzelzsbetons
Jumts (nesošā konstrukcija)	Cits neklasificēts materiāls
Jumts (segums)	Sintētisko materiālu audums

13. Būves apjoma rādītāji

13.1. Būves ar kadastra apzīmējumu 27000270203003 apjoma rādītāji:

Apjoma rādītāja veids	Apjoma rādītāja nosaukums	Apjoms un mērvienība	Tipa/ elementa kods	Tipa/ elementa nosaukums
Apbūves laukums	Nav	3746.2 apbūves laukuma kv.m.	Nav	Nav
Kopējā platība	Nav	4473.1 kv.m.	Nav	Nav
Būvtilpums	Nav	23948 kub.m.	Nav	Nav

14. Kopējās platības sadalījums pa platību veidiem

14.1. Būve ar kadastra apzīmējumu.....27000270203003

14.1.1. Kopējā platība (m²).....4473.1

14.1.1.1. Lietderīgā platība (m²).....4473.1

14.1.1.1.1. Dzīvokļu kopējā platība (m²).....0

14.1.1.1.1.1. Dzīvokļu platība (m²).....0

Izdrukas ID: 390001791309	Izdrukas datums: 07.05.2015	2 no 6
---------------------------	-----------------------------	--------

Skaidrojumi:

Nav – Kadastra informācijas sistēmā dati nav reģistrēti; Neregistrē – atbilstoši normatīvajiem aktiem dati netiek reģistrēti

14.1.1.1.1.1.1. Dzīvojamā platība (m²).....	0
14.1.1.1.1.1.2. Dzīvokļu palīgtelpu platība (m²).....	0
14.1.1.1.1.2. Dzīvokļu ārtelpu platība (m²).....	0
14.1.1.1.2. Nedzīvojamo telpu platība (m²).....	4473.1
14.1.1.1.2.1. Nedzīvojamo iekštelpu platība (m²).....	4333
14.1.1.1.2.2. Nedzīvojamo ārtelpu platība (m²).....	140.1
14.1.1.2. Koplietošanas palīgtelpu platība (m²).....	0
14.1.1.2.1. Koplietošanas iekštelpu platība (m²).....	0
14.1.1.2.2. Koplietošanas ārtelpu platība (m²).....	0

16. Telpu grupas pamatdati

16.1. Telpu grupas kadastra apzīmējums:.....	27000270203003001
16.1.1. Adrese:.....	Nav
16.1.2. Nosaukums:.....	Elektronikas centra ēka
16.1.3. Lietošanas veida kods un apraksts:.....	1251 - Rūpnieciskās ražošanas telpu grupa
16.1.4. Būves stāvs (stāvi), kurā atrodas telpu grupa:.....	1, 2
16.1.5. Telpu skaits telpu grupā:.....	99
16.1.6. Kopējā platība (m²):.....	4473.1
16.1.7. Kadastrālās uzmērīšanas datums:.....	23.04.2015
16.1.8. Telpu grupa ietilpst dzīvokļa īpašumā ar kadastra numuru:.....	Nav
16.1.9. Telpu grupa ietilpst būvē ar kadastra apzīmējumu:.....	27000270203003
16.1.10. Būve atrodas vai daļēji atrodas uz zemes vienības ar kadastra apzīmējumu:.....	27000270203

17. Telpu grupas kopējās platības sadalījums pa telpu veidiem un telpu raksturojošie rādītāji

17.1. Telpu grupas kadastra apzīmējums:.....	27000270203003001
--	-------------------

Numurs	Nosaukums	Veids	Stāvs	Augstums (m)	Mazākais augstums (m)	Lielākais augstums (m)	Platība (m²)
1	Vējtveris	4 - Nedzīvojamā iekštelpa	1	2.88	2.88	2.88	9.9
2	Vestibils	4 - Nedzīvojamā iekštelpa	1	7.34	7.34	7.34	101.1
3	Personāla atpūtas telpa,gaitenis	4 - Nedzīvojamā iekštelpa	1	5.27	3.2	7.34	113.6
4	Tualete	4 - Nedzīvojamā iekštelpa	1	2.46	2.46	2.46	2.3
5	Tualete	4 - Nedzīvojamā iekštelpa	1	2.48	2.48	2.48	4.2
6	Tualete	4 - Nedzīvojamā iekštelpa	1	2.51	2.51	2.51	4.3
7	Ēdamtelpa	4 - Nedzīvojamā iekštelpa	1	2.55	2.55	2.55	110.9
8	Virtuve	4 - Nedzīvojamā iekštelpa	1	2.44	2.44	2.44	38
9	Tualete	4 - Nedzīvojamā iekštelpa	1	2.51	2.51	2.51	1.5
10	Priekštelpa	4 - Nedzīvojamā iekštelpa	1	2.51	2.51	2.51	1.3
11	Dušas telpa	4 - Nedzīvojamā iekštelpa	1	2.51	2.51	2.51	3.3
12	Personāla telpa	4 - Nedzīvojamā iekštelpa	1	3.2	3.2	3.2	11.2
13	Gaitenis	4 - Nedzīvojamā iekštelpa	1	3.19	3.19	3.19	7.4
14	Atkritumi	4 - Nedzīvojamā iekštelpa	1	6.3	6.3	6.3	4.4
15	Noliktava	4 - Nedzīvojamā iekštelpa	1	3.18	3.18	3.18	6
16	Noliktava	4 - Nedzīvojamā iekštelpa	1	3.18	3.18	3.18	6.6
17	Ražošanas telpa	4 - Nedzīvojamā iekštelpa	1	6.75	6.3	7.2	264.3
18	Gaitenis	4 - Nedzīvojamā iekštelpa	1	3.2	3.2	3.2	9.1

Izdrukas ID: 390001791309	Izdrukas datums: 07.05.2015	3 no 6
---------------------------	-----------------------------	--------

Skaidrojumi:
Nav – Kadastra informācijas sistēmā dati nav reģistrēti; Neregistrē – atbilstoši normatīvajiem aktiem dati netiek reģistrēti

Numurs	Nosaukums	Veids	Stāvs	Augstums (m)	Mazākais augstums (m)	Lielākais augstums (m)	Platība (m²)
19	Personāla telpa	4 - Nedzīvojamā iekštelpa	1	3.19	3.19	3.19	12.9
20	Tualete	4 - Nedzīvojamā iekštelpa	1	2.48	2.48	2.48	2.7
21	Dušas telpa	4 - Nedzīvojamā iekštelpa	1	2.5	2.5	2.5	2
22	Ražošanas telpa	4 - Nedzīvojamā iekštelpa	1	6.46	6.43	6.48	41.2
23	Ražošanas telpa	4 - Nedzīvojamā iekštelpa	1	6.68	6.55	6.8	68.1
24	Droša ražošanas telpa	4 - Nedzīvojamā iekštelpa	1	7.19	7.19	7.19	140.7
25	Produkcijas noliktava	4 - Nedzīvojamā iekštelpa	1	6.61	6.42	6.8	210.1
26	Ekspedīcija	4 - Nedzīvojamā iekštelpa	1	6.61	6.42	6.8	71.1
27	Prickštelpa	4 - Nedzīvojamā iekštelpa	1	2.52	2.52	2.52	11.6
28	Tualete	4 - Nedzīvojamā iekštelpa	1	2.52	2.52	2.52	1.9
29	Tualete	4 - Nedzīvojamā iekštelpa	1	2.52	2.52	2.52	2
30	Tualete	4 - Nedzīvojamā iekštelpa	1	2.52	2.52	2.52	1.9
31	Tualete	4 - Nedzīvojamā iekštelpa	1	2.52	2.52	2.52	1.9
32	Tualete	4 - Nedzīvojamā iekštelpa	1	2.52	2.52	2.52	1.9
33	Palīgtelpa	4 - Nedzīvojamā iekštelpa	1	2.09	1.68	2.5	1.8
34	Materiālu inspekcija	4 - Nedzīvojamā iekštelpa	1	3.19	3.19	3.19	154.2
35	Tehniskā telpa	4 - Nedzīvojamā iekštelpa	1	3.19	3.19	3.19	10.5
36	Tehniskā telpa	4 - Nedzīvojamā iekštelpa	1	3.21	3.21	3.21	10.6
37	Tehniskā telpa	4 - Nedzīvojamā iekštelpa	1	3.2	3.2	3.2	9.5
38	Komponentu noliktava	4 - Nedzīvojamā iekštelpa	1	4.61	2.8	6.41	291.4
39	Ražošanas telpa, gaitenis	4 - Nedzīvojamā iekštelpa	1	6.2	5.95	6.44	1207.7
40	Droša ražošanas telpa	4 - Nedzīvojamā iekštelpa	1	3.21	3.21	3.21	79.9
41	Arhīvs	4 - Nedzīvojamā iekštelpa	1	3.2	3.2	3.2	9.9
42	Saimniecības telpa	4 - Nedzīvojamā iekštelpa	1	3.19	3.19	3.19	4.7
43	Saimniecības telpa	4 - Nedzīvojamā iekštelpa	1	3.21	3.21	3.21	4.3
44	Ģērbtuve	4 - Nedzīvojamā iekštelpa	1	3.19	3.19	3.19	71.4
45	Tualete	4 - Nedzīvojamā iekštelpa	1	2.51	2.51	2.51	11.5
46	Tualete	4 - Nedzīvojamā iekštelpa	1	2.51	2.51	2.51	10
47	Dušas telpa	4 - Nedzīvojamā iekštelpa	1	2.5	2.5	2.5	2.1
48	Dušas telpa	4 - Nedzīvojamā iekštelpa	1	2.5	2.5	2.5	2.1
49	Saimniecības telpa	4 - Nedzīvojamā iekštelpa	1	3.18	3.18	3.18	2
50	Dušas telpa	4 - Nedzīvojamā iekštelpa	1	2.5	2.5	2.5	2.1
51	Dušas telpa	4 - Nedzīvojamā iekštelpa	1	2.5	2.5	2.5	2.1
52	Dušas telpa	4 - Nedzīvojamā iekštelpa	1	2.52	2.52	2.52	2.1
53	Ģērbtuve	4 - Nedzīvojamā iekštelpa	1	3.19	3.19	3.19	80.3
54	Vējtveris	4 - Nedzīvojamā iekštelpa	1	2.49	2.49	2.49	8.4

Numurs	Nosaukums	Veids	Stāvs	Augstums (m)	Mazākais augstums (m)	Lielākais augstums (m)	Platība (m²)
55	Palīgtelpa	4 - Nedzīvojamā iekštelpa	1	3.2	3.2	3.2	2.4
56	Instruktažas telpa	4 - Nedzīvojamā iekštelpa	1	3.05	3.05	3.05	60.2
57	Apspriežu telpa	4 - Nedzīvojamā iekštelpa	1	3.2	3.2	3.2	22.1
58	Kāpņu telpa	4 - Nedzīvojamā iekštelpa	1	6.33	6.33	6.33	9.1
59	Saimniecības telpa	4 - Nedzīvojamā iekštelpa	1	1.93	1.47	2.38	2.1
60	Nojume	5 - Nedzīvojamā ārtelpa	1				76.1
61	Nojume	5 - Nedzīvojamā ārtelpa	1				34.4
62	Atkritumu konteineru novietne	5 - Nedzīvojamā ārtelpa	1				12.8
63	Atkritumu konteineru novietne	5 - Nedzīvojamā ārtelpa	1				12.9
64	Kāpņu laukums	4 - Nedzīvojamā iekštelpa	2	2.45	2.45	2.45	3.2
65	Kabinets	4 - Nedzīvojamā iekštelpa	2	2.49	2.49	2.49	11.7
66	Kabinets	4 - Nedzīvojamā iekštelpa	2	2.49	2.49	2.49	11.9
67	Ražošanas menedžments	4 - Nedzīvojamā iekštelpa	2	2.49	2.49	2.49	89.5
68	Tualete	4 - Nedzīvojamā iekštelpa	2	2.53	2.53	2.53	1.9
69	Priekštelpa	4 - Nedzīvojamā iekštelpa	2	2.53	2.53	2.53	1.8
70	Ventkamera	4 - Nedzīvojamā iekštelpa	2	3.7	3.7	3.7	59.6
71	Ventkamera	4 - Nedzīvojamā iekštelpa	2	3.54	3.54	3.54	61.9
72	Gaitenis	4 - Nedzīvojamā iekštelpa	2	2.5	2.5	2.5	63.8
73	Birojs, darbnīca	4 - Nedzīvojamā iekštelpa	2	2.48	2.48	2.48	23.8
74	Saimniecības telpa	4 - Nedzīvojamā iekštelpa	2	2.52	2.52	2.52	2.2
75	Tualete	4 - Nedzīvojamā iekštelpa	2	2.52	2.52	2.52	3.9
76	Tualete	4 - Nedzīvojamā iekštelpa	2	2.52	2.52	2.52	1.8
77	Priekštelpa	4 - Nedzīvojamā iekštelpa	2	2.52	2.52	2.52	1.7
78	Birojs, darbnīca	4 - Nedzīvojamā iekštelpa	2	2.47	2.47	2.47	32.9
79	Birojs, darbnīca	4 - Nedzīvojamā iekštelpa	2	2.7	2.7	2.7	60
80	Birojs, darbnīca	4 - Nedzīvojamā iekštelpa	2	2.7	2.7	2.7	19.1
81	Birojs, darbnīca	4 - Nedzīvojamā iekštelpa	2	2.67	2.67	2.67	20
82	Birojs, darbnīca	4 - Nedzīvojamā iekštelpa	2	2.69	2.69	2.69	16.8
83	Kāpņu telpa	4 - Nedzīvojamā iekštelpa	2	2.79	2.79	2.79	4.2
84	Kāpņu laukums	4 - Nedzīvojamā iekštelpa	2	4	4	4	2.4
85	Halle, tiltiņš	4 - Nedzīvojamā iekštelpa	2	2.48	2.48	2.48	47.2
86	Apspriežu telpa	4 - Nedzīvojamā iekštelpa	2	2.7	2.7	2.7	26.4
87	Birojs	4 - Nedzīvojamā iekštelpa	2	2.7	2.7	2.7	34.8
88	Birojs	4 - Nedzīvojamā iekštelpa	2	2.7	2.7	2.7	38.1
89	Arhīvs	4 - Nedzīvojamā iekštelpa	2	2.5	2.5	2.5	36.6
90	Servera telpa	4 - Nedzīvojamā iekštelpa	2	3.16	3.16	3.16	14
91	Priekštelpa	4 - Nedzīvojamā iekštelpa	2	2.42	2.42	2.42	2.8
92	Savienotā sanitārtehniskā telpa	4 - Nedzīvojamā iekštelpa	2	2.44	2.44	2.44	3.8

Izdrukas ID: 390001791309	Izdrukas datums: 07.05.2015	5 no 6
---------------------------	-----------------------------	--------

Skaidrojumi:

Nav – Kadastra informācijas sistēmā dati nav reģistrēti; Neregistrē – atbilstoši normatīvajiem aktiem dati netiek reģistrēti

Numurs	Nosaukums	Veids	Stāvs	Augstums (m)	Mazākais augstums (m)	Lielākais augstums (m)	Platība (m²)
93	Noliktava	4 - Nedzīvojamā iekštelpa	2	3.07	3.07	3.07	30.7
94	Kvalitātes laboratorija	4 - Nedzīvojamā iekštelpa	2	3.12	2.92	3.31	209.2
95	Priekštelpa	4 - Nedzīvojamā iekštelpa	2	2.52	2.52	2.52	1.5
96	Tualete	4 - Nedzīvojamā iekštelpa	2	2.51	2.51	2.51	2.7
97	Laboratorijas vadītājs	4 - Nedzīvojamā iekštelpa	2	3.02	2.92	3.11	23.2
98	Pārvaldnieka kabinets	4 - Nedzīvojamā iekštelpa	2	3.86	3.86	3.86	24
99	Evakuācijas balkons	5 - Nedzīvojamā ārtelpa	2				3.9

18. Labiekārtojumi

18.1. Būves ar kadastra apzīmējumu.....27000270203003 labiekārtojumi

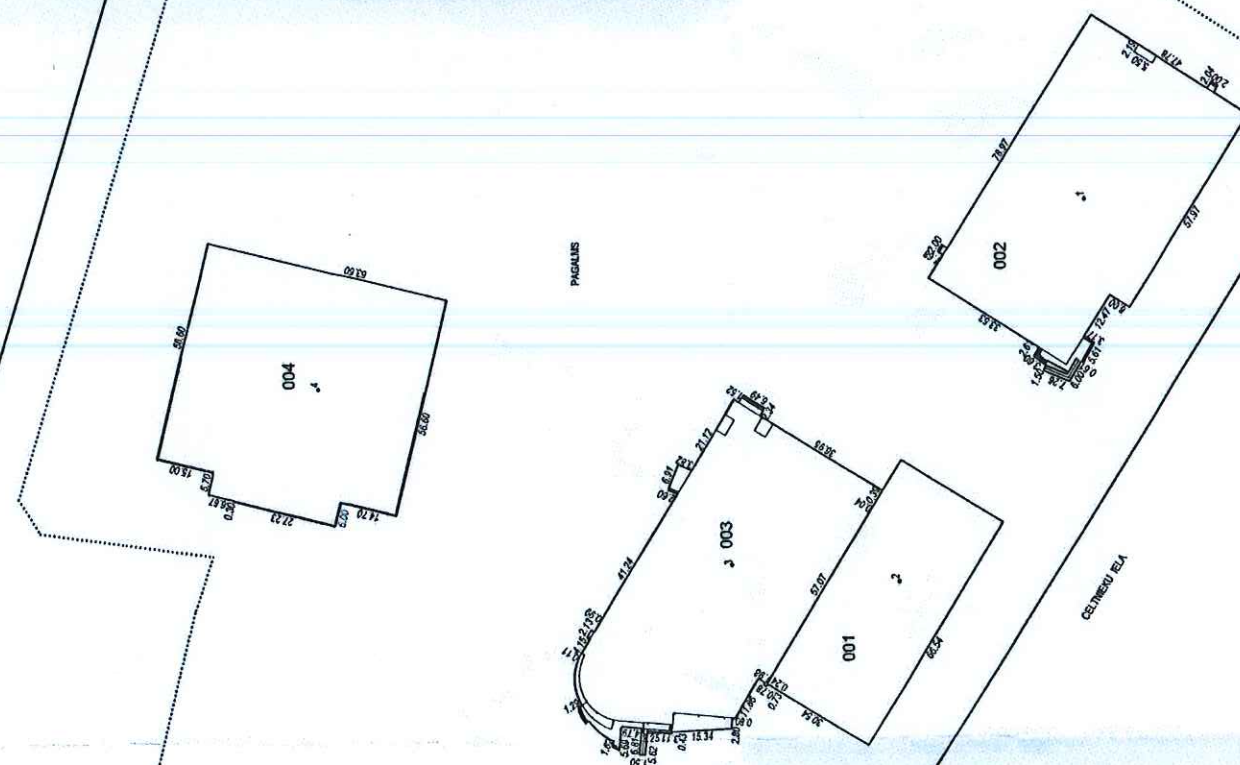
Reģistrētie labiekārtojumi	Noteikšanas veids (ja ir)	Apjoms (ja ir)
Apkure. Centralizēta	Apvidū ir konstatēts	
Aukstā ūdens apgāde. Centralizēta	Apvidū ir konstatēts	
Citi, iepriekš neklasificēti, labiekārtojumi. Pods / pisuārs / bidē	Apvidū ir konstatēts	
Citi, iepriekš neklasificēti, labiekārtojumi. Vanna / duša	Apvidū ir konstatēts	
Drošības sistēmas. Aizsargsignalizācijas sistēma	Apvidū ir konstatēts	
Drošības sistēmas. Uguns aizsardzības sistēma	Apvidū ir konstatēts	
Elektroapgāde. Centralizēta	Apvidū ir konstatēts	
Kanalizācija. Centralizēta	Apvidū ir konstatēts	
Karstā ūdens apgāde. Centralizēta	Apvidū ir konstatēts	
Ugunsnoturības pakāpe	Dokuments	U2b
Vājstrāvas tīkli. Citi	Apvidū ir konstatēts	
Vājstrāvas tīkli. Telefons	Apvidū ir konstatēts	
Vēdināšana. Dabiskā	Apvidū ir konstatēts	
Vēdināšana. Piespiedu	Apvidū ir konstatēts	

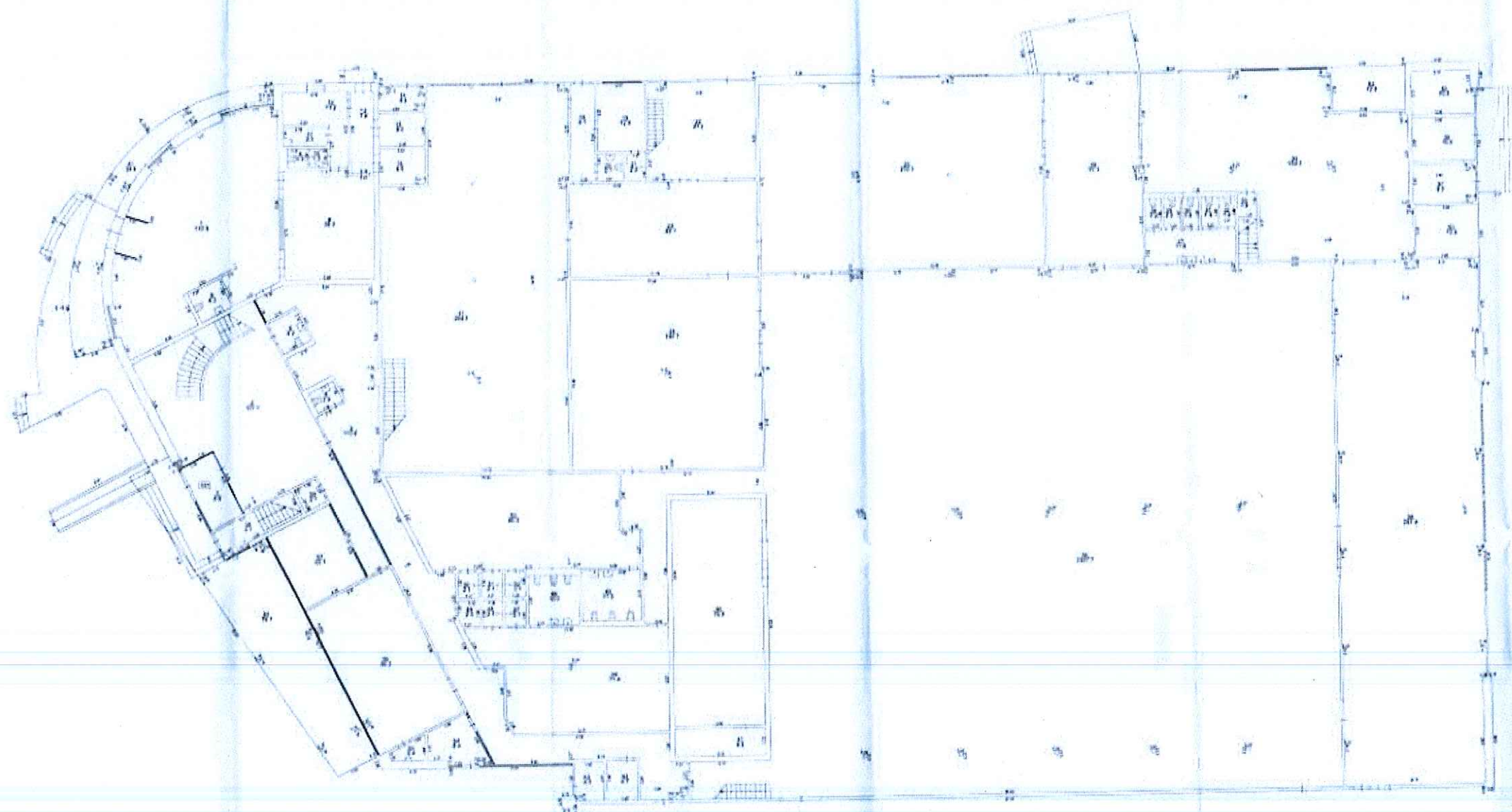
18.1.1. Labiekārtojumu datums:23.04.2015

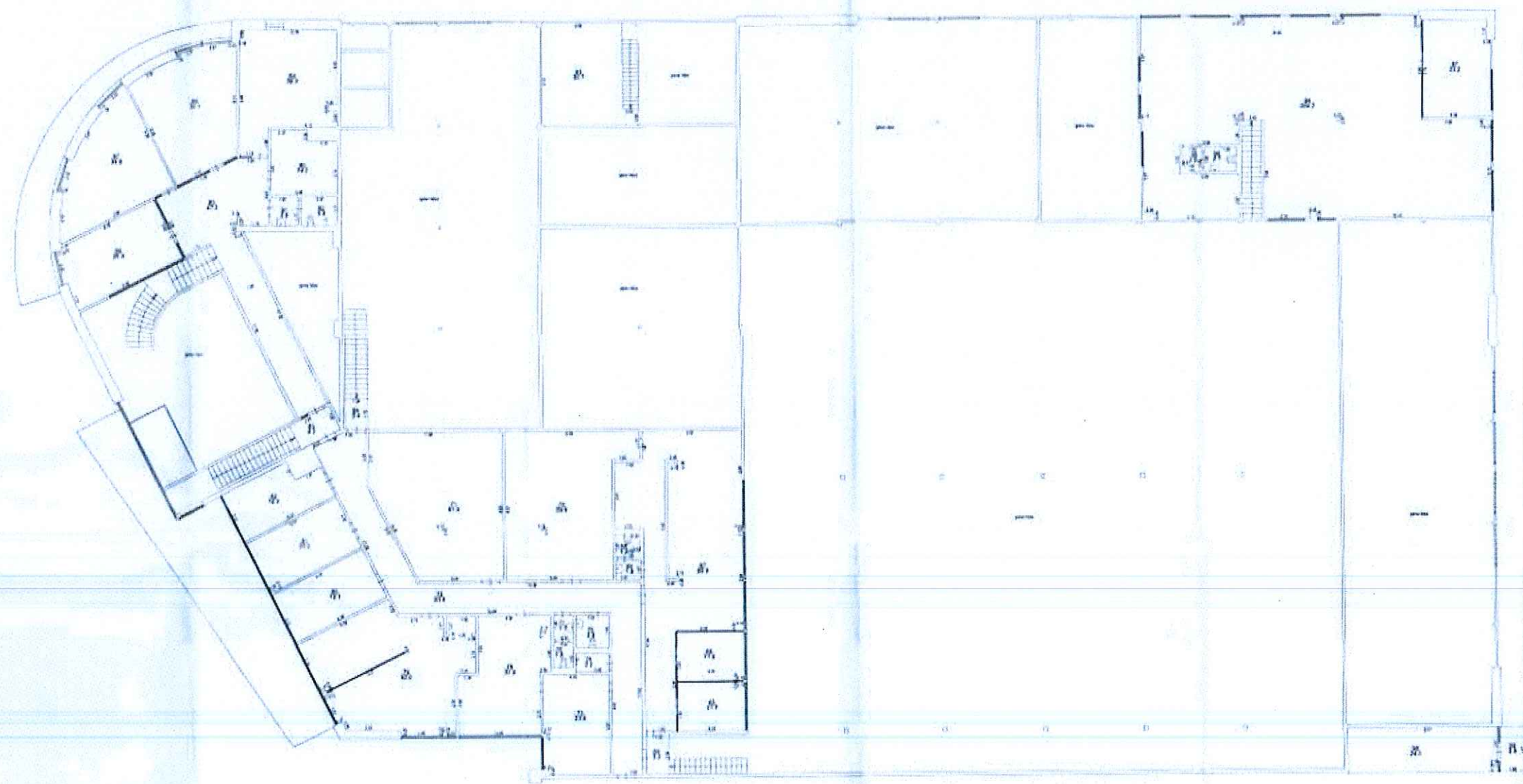
Izdrukas ID: 390001791309	Izdrukas datums: 07.05.2015	6 no 6
---------------------------	-----------------------------	--------

Skaidrojumi:

Nav – Kadastra informācijas sistēmā dati nav reģistrēti; Neregistrē – atbilstoši normatīvajiem aktiem dati netiek reģistrēti







27000270203003_20150423_EF_1



27000270203003_20150423_EF_2

